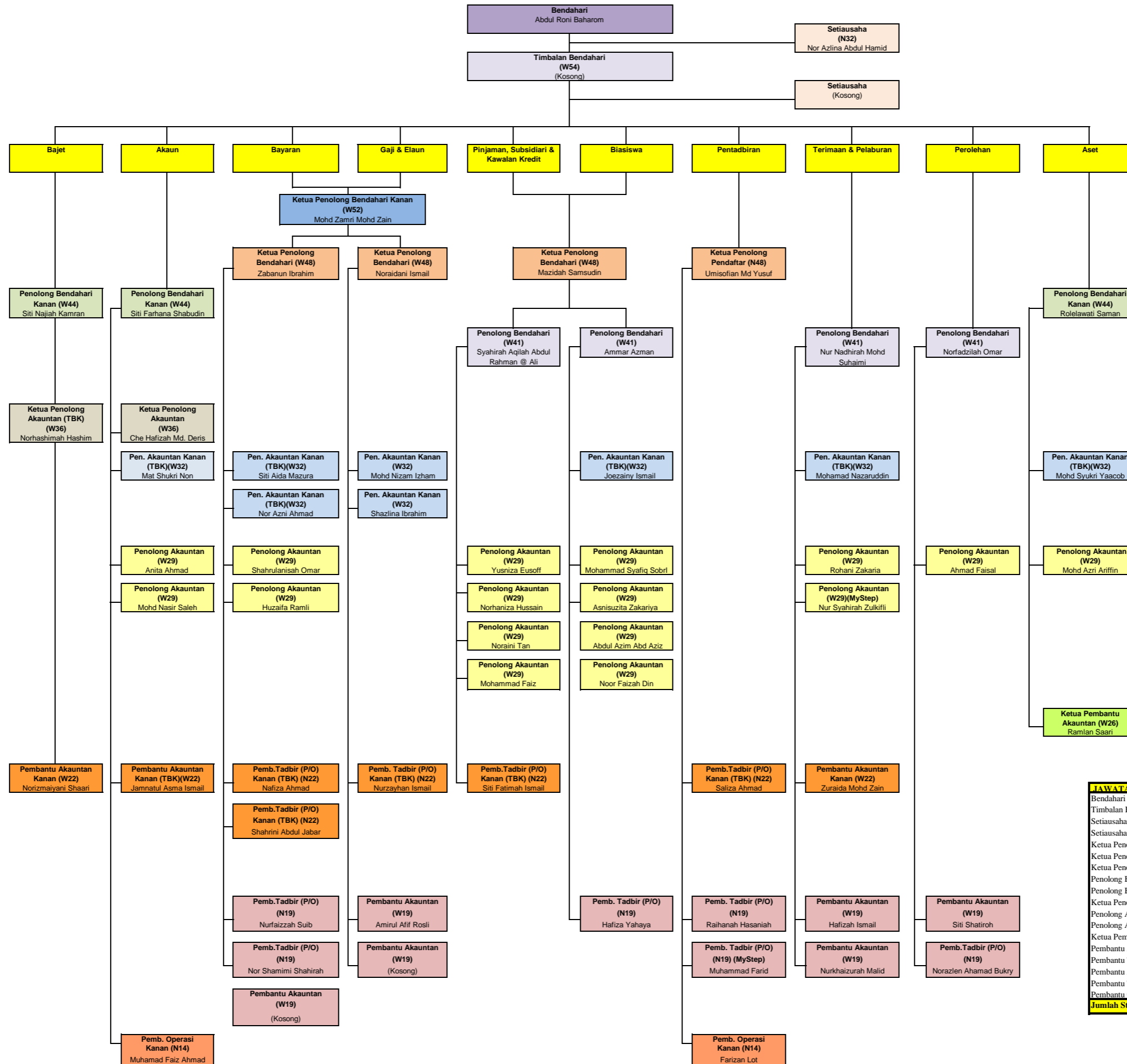


CARTA ORGANISASI JABATAN BENDAHARI, UNIVERSITI UTARA MALAYSIA



JAWATAN	Bil
Bendahari (Jusa C)	1
Timbalan Bendahari (W54) (kosong)	0
Setiausaha (N32)	1
Setiausaha (kosong)	0
Ketua Penolong Bendahari Kanan (W52)	1
Ketua Penolong Bendahari (W48)	3
Ketua Penolong Pendaftar (W48)	1
Penolong Bendahari Kanan (W44)	3
Penolong Bendahari (W41)	4
Ketua Penolong Akauntan (W36)	2
Penolong Akauntan Kanan (W32)	8
Penolong Akauntan (W29)	16
Ketua Pembantu Akauntan (W26)	1
Pembantu Akauntan Kanan (W22)	3
Pembantu Tadbir (P/O) Kanan (N22)	5
Pembantu Akauntan (W19)	4
Pembantu Tadbir (P/O) (N19)	6
Pembantu Operasi Kanan (N14)	2
Jumlah Staf	61